

## INFORMACIÓN Y HORARIO DE VISITAS

Consultar en el teléfono 902 820 282  
y en la página web [www.elsoplao.es](http://www.elsoplao.es)

“Al ser necesario retirar el ticket de entrada en las taquillas o en las máquinas expendedoras, y efectuar el posterior embarque en el tren de acceso, no comparecer con la suficiente antelación (30 min) podría suponer la pérdida de los derechos de entrada. Aforo limitado”.



### Tarifas Visita Turística

Periodo de vigencia: del 01/09/2012 hasta 31/12/13

Adultos: 12.00 €/persona

Niños (de 4 a 16 años)\*: 9.50 €/persona. De 0 a 3 años GRATIS

Carnet Joven o Carnet Universidad\*\*: 9.50 €/persona

Pensionistas y Jubilados\*\*\*: 9.50 €/persona

Grupos (mínimo 36 personas): 9.50 €/persona

Grupos escolares (más de 25 alumnos): 5.50 €/alumno

\*Hasta los 16 años los niños deberán ir acompañados por un adulto.

\*\* Sólo se admitirán carnets de estudiantes en vigor y con fecha de caducidad.

\*\*\*Acreditados: D.N.I. mayores de 65 años o Tarjeta Sanitaria.

Grupos máximos de 47 personas/pase

Presentarse en taquilla 30 minutos antes de la hora prevista de entrada

### Tarifas Visita Turismo-Aventura

Periodo de vigencia: del 01/09/2012 hasta 31/12/13

Adultos (a partir de 12 años)\*: 32.00 €/persona

Grupos (más de 15 personas): 26.00 €/persona

\*Actividad no permitida a menores de 12 años

Grupos máximos de 20 personas

Presentarse en taquilla 30 minutos antes de la hora prevista de entrada

**ADVERTENCIA:** Los lunes de los meses de enero a junio y de octubre a diciembre la cueva permanecerá cerrada. Consultar en el teléfono de información los lunes que puedan verse afectados por puentes vacacionales. También se recomienda consultar durante el mes de enero por parada medioambiental de 15 días.



PERTENECIENTE A LA RED:



[www.elsoplao.es](http://www.elsoplao.es)



Cantabria  
Infinita

[www.turismodecantabria.com](http://www.turismodecantabria.com)

# EL SOPLAO

## Una Cavidad Única



Cantabria  
Infinita

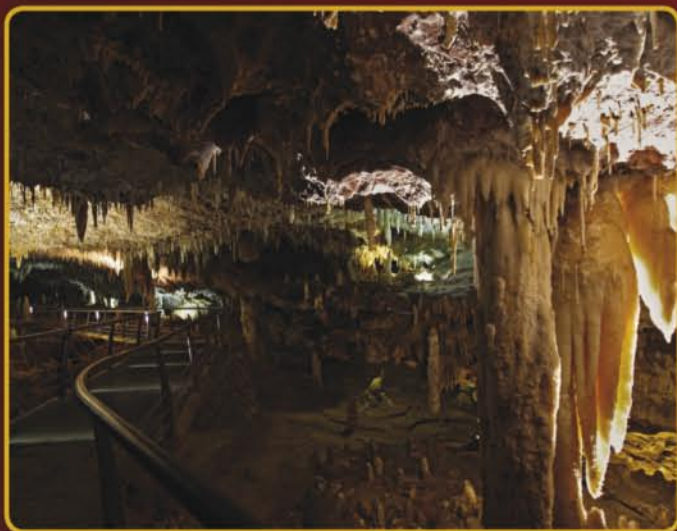
[www.elsoplao.es](http://www.elsoplao.es)

## UNA CAVIDAD ÚNICA

La Cueva El Soplao, descubierta a principios del siglo XX con motivo de la explotación de las minas de La Florida, está considerada una de las grandes maravillas de la geología, atesorando un paraíso de espeleotemas (excéntricas, estalactitas, estalagmitas, coladas, columnas, perlas de las cavernas, etc.).

El Soplao constituye un deleite para todo el que se acerque a visitarlo, que podrá disfrutar de un recorrido que sobrecogerá por la espectacularidad, abundancia y diversidad de sus formaciones excéntricas, que son las que hacen de El Soplao “Una Cavidad Única”.

Además de su valor geológico, la cueva y su entorno albergan un excepcional patrimonio de arqueología industrial minera, con más de 30 km de galerías, castilletes, hornos de calcinación, lavaderos, etc. Las labores mineras se orientaron a la extracción de zinc y plomo.

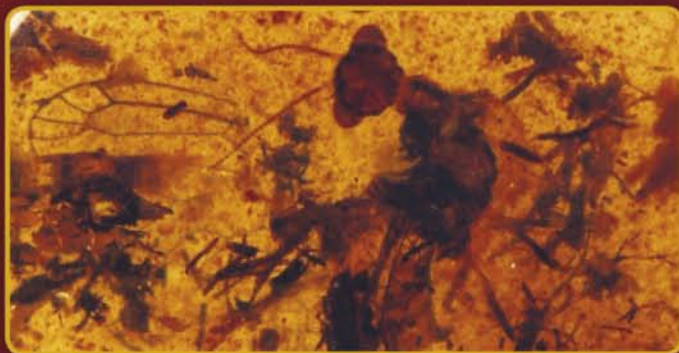


## YACIMIENTO DE ÁMBAR, CRETÁCICO INFERIOR

La Cueva El Soplao desarrolla una importante vertiente investigadora tanto en el interior de la cavidad como en su entorno. Por iniciativa de la Consejería de Cultura, Turismo y Deporte del Gobierno de Cantabria, se ha firmado un Convenio de Investigación con el Instituto Geológico y Minero de España. Fruto de estos trabajos de investigación ha sido el hallazgo, durante el invierno de 2008, de un excepcional yacimiento de ámbar del Cretácico Inferior en las proximidades de la Cueva El Soplao y del pueblo de Rábago.

Los científicos confirman que se trata de uno de los yacimientos de edad cretácica más importantes de Europa. Las razones de su especial significado son: la antigüedad (110 millones de años) y dimensiones del yacimiento, la aparición de ámbar de color azul-púrpura con una luminiscencia sin parangón en el mundo y la inusual abundancia, variedad y calidad de las piezas de ámbar que contienen las bioinclusiones (insectos y otros artrópodos, telas de araña, hojas o pólenes).

La investigación permitirá reconstruir la imagen de una Cantabria tropical con frondosos bosques de coníferas resinosas y helechos gigantes entre los que caminaban dinosaurios, pudiendo obtener información sobre la ecología de aquellos antiguos bosques y de sus habitantes.



## VISITA TURÍSTICA

Una recreación de tren minero nos traslada, a través de la galería minera de La Isidra, hasta llegar a la cueva.

Una vez allí, se realiza un circuito a pie a través de diversas galerías y salas. La iluminación, los colores, los efectos sonoros y la atmósfera que se respira harán del recorrido de 1 h un recuerdo inolvidable. A la experiencia geológica se une la minera: galerías y arqueología industrial mineras.

Se trata de una visita apta para todo tipo de público, adaptada para personas con movilidad reducida. El 90 % del recorrido se puede realizar en sillas de ruedas.

Los niños hasta los 12 años y las personas que necesiten sillas de ruedas deberán ir acompañados. No está permitida la entrada de sillitas infantiles, se facilitan mochilas porta-bebés.

Se recomienda el uso de calzado cómodo y ropa de abrigo. La temperatura interior es de unos 12 ÷ 13 °C.



## VISITA TURISMO-AVENTURA

Para los más intrépidos El Soplo ofrece una fantástica manera de conocer en profundidad el mundo subterráneo. Una ruta de 2,5 h en la que los visitantes pasean por el suelo original y zonas menos accesibles de la cavidad. El visitante quedará sobrecogido por la variedad de formaciones y por la diversidad de espacios.

La organización proporciona el equipamiento adecuado para la visita: casco con luz, buzo y botas de agua.

La actividad no está permitida a los menores de 12 años. Los niños de 13 a 16 años deberán ir acompañados por un adulto y firmar una hoja de responsabilidades.

## SITUACIÓN

El Territorio Soplo se localiza entre los municipios de Herrerías, Valdáliga y Rionansa, en la Sierra de Arnero, a una altitud de 540 m s.n.m. El entorno constituye un enclave con espléndidas vistas sobre la Sierra de Peña Sagra, Los Picos de Europa, el valle del río Nansa y el Mar Cantábrico.

La cueva está situada a 60 km de Torrelavega y a 83 km de Santander, cerca de lugares con encanto como son San Vicente de la Barquera, Comillas, Santillana del Mar, el Desfiladero de la Hermida o Cabuérniga.



## ACCESOS

Autovía A-8 Santander-Oviedo, salida 269 (Los Tánagos-Pesués-Puentenansa). En dirección Pesués, tomar la desviación a Puentenansa hasta alcanzar el pueblo de Rábago. A partir de aquí, seguir la carretera hasta El Soplo.

Los todoterrenos también pueden acceder por las pistas forestales de Celis-Rionansa y de La Florida-Labarces.

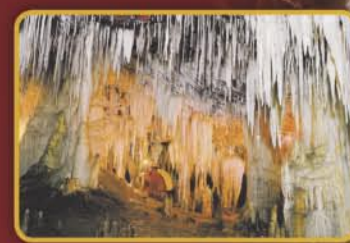
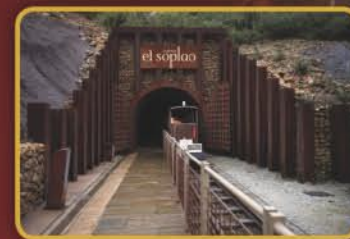


## COMPLEJO TURÍSTICO

La Cueva El Soplo ofrece la infraestructura necesaria para que el visitante se sienta cómodo en todo momento. Un espectacular edificio de recepción de visitantes que combina los modos constructivos mineros con técnicas vanguardistas, alberga todos los servicios demandados: hall de llegada y taquillas, tienda de recuerdos, cafetería y self-service, terraza, torre mirador, aseos, etc.

El edificio cuenta, además, con una sala de trabajo en la que pueden realizarse distintos eventos, desde congresos, conferencias, cursos y jornadas, a reuniones de trabajo de empresas.

En el exterior, amplio aparcamiento, áreas de esparcimiento y una exposición de escultura contemporánea.



## MAR CANTÁBRICO

